

DCH 9000

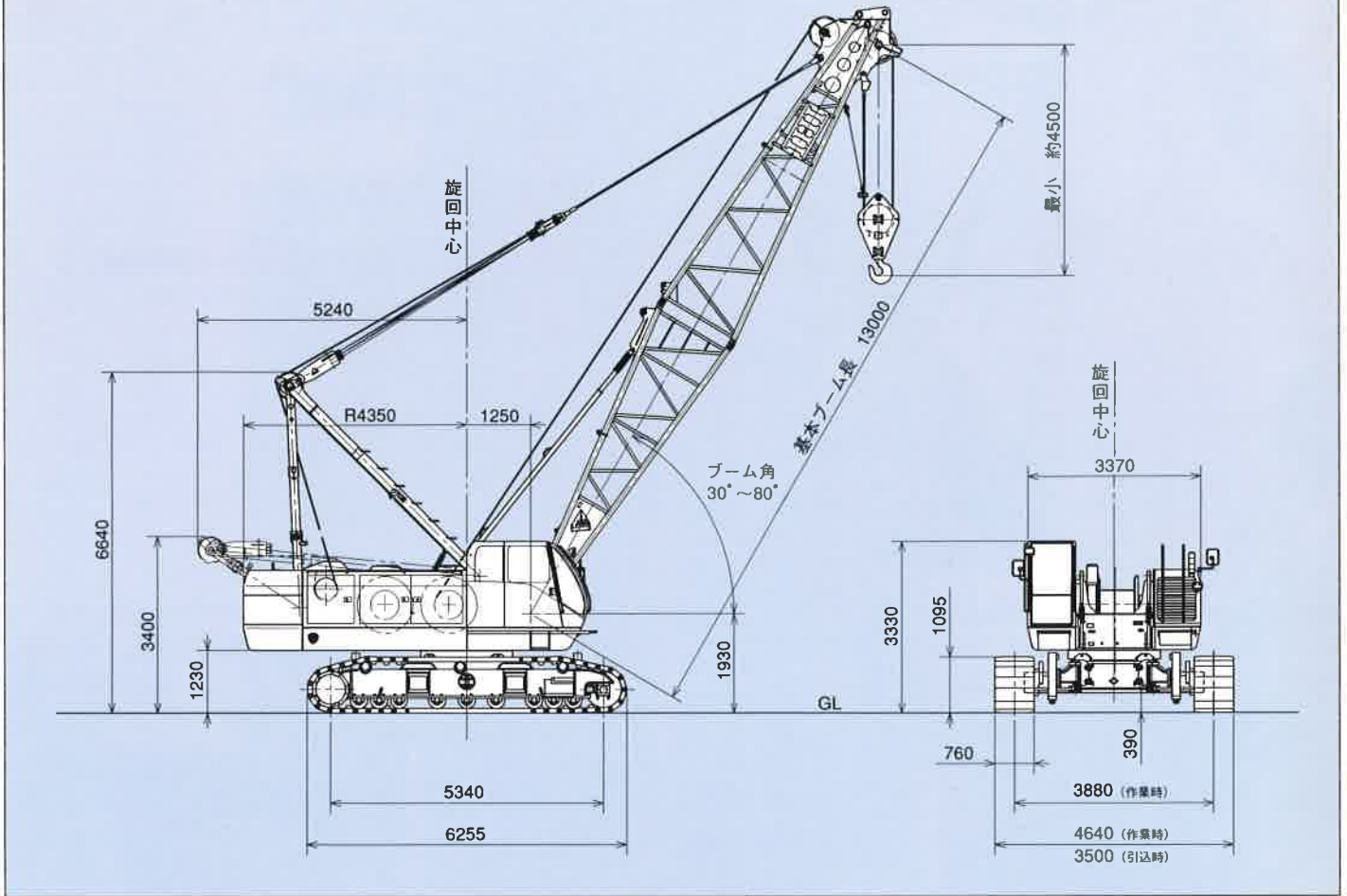
つり上げ荷重90ton

ヘビーデューティ
クローラ
クレーン



DCH900概略仕様

■外形寸法 (単位: mm)



主な本体仕様

●本体性能	
旋回速度	3.0min ⁻¹ (3.0rpm)
走行速度	※高速1.5km/h・※低速1.0km/h
登坂能力	30% (17°)
●原動機	
メーカー名	日野自動車工業株式会社
機関名称	K13C-TJ(ターボ付) ディーゼルエンジン
型式	4サイクル水冷直列6シリンダ 直接噴射式
定格出力	235kw/2000min ⁻¹ (320PS/2000rpm)
総排気量	12.882ℓ
燃料タンク容量	450ℓ
バッテリー	12V×150AH×2個
燃料消費率	245g/kw・h (180g/PS・h) 定格出力時
●巻上装置 (主巻・補巻共)	
油圧モータ	可変容量アキシャルピストン型
減速機	遊星歯車2段減速
巻上ドラム	独立駆動1軸1ドラム方式 主 補ドラム同軸、リーバスラッキング取付型
クラッチ	内部拡張バンド式 (常時拡張式)
ブレーキ	外部拡張バンド式 (油圧アシスト装置付)
ドラムロック(主・補)	爪式
●ブーム起伏装置	
油圧モータ	可変容量アキシャルピストン型
減速機	遊星歯車1段減速+平面歯車1段減速
巻上ドラム	リーバスタイプ溝付
ブレーキ	湿式多板ディスク
ドラムロック	爪式

注) ※印の数値は負荷により変化します。

標準装備品

- クレーン用計器
 - エンジン回転計(アワメータ)
 - 制御油圧計
 - 燃料計
 - 作動油温表示 (OKモニタ内)
 - エンジン水温表示 (OKモニタ内)
 - エンジン油圧表示 (OKモニタ内)
- 照明装置
 - 作業灯 24V×60W (2ヶ)
 - 室内灯 24V×10W
- 安全装置
 - 過負荷防止装置 (ベンダント張力検出型総合モーメント方式、90%にて警報、100%にて自動停止。)
 - フック過巻防止 (自動停止)
 - ブーム過巻防止 (自動停止)
 - 第2ブーム過巻防止 (自動停止、解除不可)
 - バックストップ
 - 旋回ロック
 - 主巻ドラムロック (爪式)
 - 補巻ドラムロック (爪式)
 - ブーム起伏ドラムロック (爪式)
 - 油圧安全弁
 - カウンタバランス弁
 - 乗降ロック
 - ブーム上下限界任意設定装置 (過負荷防止装置に含まれる)
 - 緩停止システム (限界角接近および負荷率90%時作動開始)
 - 走行ロック
 - 自動ブレーキシステム
 - エンジン始動ボイスアラーム
 - 旋回警報 (ボイスアラーム付)
 - 走行警報 (ボイスアラーム付)
 - エンジン緊急停止ボタン (2ヶ)
- その他標準装備品
 - 標準付属工具
 - 標準予備品
 - エアコンディショナ
 - 前面ワイバ(間欠式)
 - 天井ワイバ(間欠式)
 - ウインドウォッシャ
 - フロズガラス
 - サンシェード
 - サンバイザ
 - 小物入れ
 - リクライニングシート
 - フロアマット
 - 運転室乗降用ステップ (折畳み式)
 - FM/AM/カセット付カーラジオ
 - シガライター
 - 灰皿
 - バックミラー (左右)
 - 警告器
 - Aフレーム起伏シリンダ装置
 - ブーム上面歩み板 (インナブーム用)
 - フートレスト
 - 電気式ハンドスロットル
 - フートスロットルペダル
 - オートデセルシステム
 - 微速コントロール (エンジン回転と連動・単独の切換付)
 - 油圧アシストブレーキ (主・補)
 - ウインチモード切換 (主・補)
 - ブーム背面ガイドローラ (アウトブーム用)
 - コンセント
 - ウインチダイヤル式速度調整装置 (主・補巻、ブーム起伏)
 - ポンプパワーシフト装置
 - 分解用ジャッキアップ装置
 - 電動式燃料ポンプ
 - キャブ上ノンスリッププレート

特別仕様

- 装置
 - 油圧式タグライン
 - ドラム回転感知グリップ (主補ウインチ)
 - モニタテレビ (左方・後方・ドラム監視)
 - モニタテレビ (つり荷監視)
 - ドラムミラー
 - 無線通話装置
 - 燃焼式ヒータ
 - 消火器
 - スバスタ
 - デフロスタ
 - 拡声器
- 灯火および計器
 - 黄色回転灯
 - ブーム先端表示灯
 - モーメントリミッタ外部警報灯 (3色)
 - ドラムライト
 - ハンドランプ (夜間点検用)
 - ブーム作業灯
 - 後方照明灯
 - 深度/揚程計 (バケット開度表示機能付)
 - 電気式水準器
 - 水泡式水準器
 - 風速計
- ステップおよびガード類
 - キャットウォーク (後部キャブ用折畳式)
 - キャットウォーク (フローティングクレーン用、巾広・手摺付)
 - ブーム上面歩み板 (アウトブーム、インサートブーム用)
 - キャブ上手摺
 - ブーム上スタクション
 - 運転室プロテクタ
- アタッチメント
 - インサートブーム 3m、6m、9m (ベンダントロープ付)
 - 1m補助ジブ
 - 60tフックブロック (3シーブ) 海上専用
 - 50tフックブロック (3シーブ)
 - 30tフックブロック (1シーブ)
 - 12tフックブロック (1m補助ジブ用)
 - インサートブーム用つりビース
 - ブーム背面ガイドローラ (追加取付)
 - フック干渉防止用ウッドガード
 - 門形ワイヤロープガード
- ネームプレート
 - 差込式ネームプレート (本体両側)
 - ネームプレート (アウトブーム両側)
- その他
 - 組立・分解つり具
 - 台船回縛金具
 - 915mm巾シュー

第3巻上装置 (特別仕様)

- 仕様
 - 最大つり上荷重×作業半径: 42t×6.8m
 - 最大ブーム長さ: 31m
 - ロープ速度: 巻上・巻下 ※0~70m/min
 - ロープ掛数: 42t フックブロック 6条掛 7t フックブロック 1条掛
- 構造
 - 油圧モータ: アキシャルピストン型
 - 減速機: 遊星歯車1段+平面歯車1段減速
 - 巻上ドラム: 独立駆動方式 リーバスラッキング取付型
 - クラッチ: 内部拡張バンド式
 - ブレーキ: 外部拡張バンド式
 - ドラムロック: 爪式

●使用ワイヤロープ

使用箇所	ロープ径 (mm)	破断強度 (tf)	ロープタイプ
荷重巻上	φ22.4	36.4	IWRG 6×Fi (29)

注) ワイヤロープ長さは、仕様に応じた長さに設定をいたします。