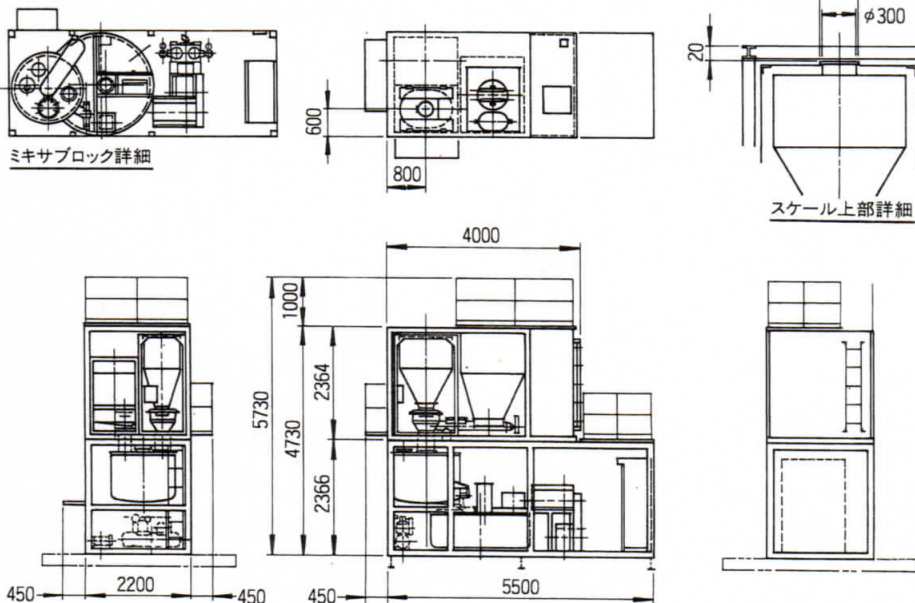


スラリープラントは、軟弱地盤改良用に開発されたもので、現在は各種基礎工、地盤改良工などに幅広く使用されています。特にSHP-24Aは、土留工用に(基礎工の一種で地中に連続壁を構築する)開発した製品で、セメントを貯蔵するサイロ及び輸送機器とセメントスラリーを混合するスラリープラント本体により(各計量器、スラリーミキサー、スラリーアジテータ、スラリーポンプ等々)構成されています。現在では、土留工他、地盤改良工、各種基礎工等に幅広く使用されています。これらをトラック1台(11ton車2.2×9.5m)で輸送できるように設計されたコンパクトな基礎工専用機械です。

● 寸法図



● 仕様表

型式	SHP-24A	
スラリー製造能力	水・セメント比	24m ³ /H W/C=1~2
スラリーミキサ	容量	850ℓ/B
	動力	7.5KW
スラリーアジテータ	容量	1700ℓ
	動力	2.2KW
計量器	形式 秤量	ロードセル式電送自動秤 水:800kg/1kg セメント:800kg/1kg
ベントナイト (オプション)	ピン	3.0m ²
	計量%	1.5KW
水タンク	ベントナイト付	4.0m ²
	ベントナイト無	7.0m ²
スラリーポンプ	吐出能力	35~170ℓ/min × 17kg/cm ² × 2P
	動力	15KW
	吐出能力	70~340ℓ/min × 17kg/cm ² × 1P
	動力	15KW
	吐出能力	35~170ℓ/min × 17kg/cm ² × 3P
	動力	22KW
操作盤	グラフィック式自動操作盤、マイクロコンピュータ制御方式	
印字記録計	日付・Time・B.No.・各計量値印字、集計機能付	
必要発電機容量	70KVA	
運搬	11Ton車 × 1台	
主要寸法	L × W × H	5500 × 2200 × 4730mm

SHP-24A

● プラントフロー図

